

airberlin world

## Progetto di stadio modulare consolidato per il calcio

IAA Francoforte

## Il sogno della passione automobilistica



The Royal Edinburgh Military Tattoo

## L'innovazione porta la tradizione allo splendore



Isabelle C. Nüssli

## Fiducia ed affidabilità grazie all'attendibilità

Gli sconvolgimenti politici ed economici all'estero hanno costituito grandi sfide per NUSSLI, sebbene il 2011 non ci abbia tenuto lontano da Giochi Olimpici o da Campionati Mondiali di Calcio. Pertanto, in seguito ad una fase di espansione internazionale, abbiamo sfruttato consapevolmente la possibilità di orientare lo sguardo verso le opportunità interne. A che punto siamo? Che cosa abbiamo fatto di positivo? Dove occorrono ulteriori azioni di miglioramento?



Daniel Cordey

In questo consapevole periodo di riflessione abbiamo elaborato le nostre esperienze apprese ed abbiamo tratto lezioni dagli errori. Su questa base vogliamo promuovere l'azione dei nostri collaboratori ed ottimizzare i nostri processi, così come gli elementi caratterizzanti dei nostri servizi e prodotti.

Siamo orgogliosi dei nostri collaboratori internazionali dislocati in oltre 20 nazioni, che non sono solo collaboratori, bensì anche co-progettisti, assistenti, co-responsabili ed appassionati. Costituiscono il nostro patrimonio più prezioso. A loro va il nostro ringraziamento ed il nostro riconoscimento per l'instancabile impegno.



Urs Schönholzer

L'anno scorso, il nostro campo d'azione non è diventato più fermo e prevedibile. Pertanto, è ancor più importante che in questo periodo movimentato si costituiscano valori NUSSLI sulla base di fondamenta stabili. Uno dei valori aziendali principali è l'affidabilità che ci rende forti e fiduciosi nell'affrontare le sfide dinnanzi a noi, ma dando anche sicurezza a tutti coloro che ripongono fiducia in NUSSLI: clienti, collaboratori e fornitori.

Vogliamo ottenere risultati speciali anche il prossimo anno, lavorando congiuntamente con il sostegno di affidabilità e di fiducia nei piccoli e nei grandi progetti. Siamo pronti a cogliere la sfida di nuovi incarichi.

Isabelle C. Nüssli  
Membro e Segretaria Generale  
del Consiglio d'Amministrazione

Daniel Cordey  
CEO Market

Urs Schönholzer  
CEO Operations e Membro  
del Consiglio d'Amministrazione

INTERVISTA	
airberlin world	03-04
Electrolux „The Cube“	04-05

RAPPORTI	
Le visite papali a Madrid e Friburgo	06
Festival thunerSeespiele	07
Coppa Davis Córdoba	07
Beach Soccer o2 World	08
Giardina Zurigo	08
Campionato Mondiale di Palla Pugno	09
IAA Francoforte	09
Musical Ewigi Liebi	10
Padel Pro Tour	10
Baseball San Francisco	11
VW serata Corporate	11

COVER STORY	
The Royal Edinburgh Military Tattoo	12-13

IMPRESSIONI 2011	14-15
------------------	-------

RESOCONTO	
La bella Italia und ORG	16
BMW Guggenheim Lab	17-18
Festival Sant Gallen	18
Estadio de Bata	19

SCORCI FUTURI	20
---------------	----

## SITI

NUSSLI è rappresentata attraverso società nazionali, filiali, nonché uffici di distribuzione e progettazione in:

**Svizzera:** Hüttwilen (Sede principale), Lyss // **Germania:** Roth (Norimberga), Ludwigsfelde (Berlino), Gießen // **Austria:** Wels // **Italia:** Torino // **Spagna:** La Roca del Vallès (Barcellona), Valencia, Fuente el Saz de Jarama (Madrid) // **Gran Bretagna:** Londra // **USA:** Mooresville (IN), Miami (FL) // **Canada:** Vancouver // **Emirati Arabi Uniti:** Abu Dhabi // **Qatar:** Doha

## COLOFONE

**Editore**  
Gruppo NUSSLI, Hüttwilen  
**Fotografia prima pagina**  
Stefan Helfenstein  
**Redazione**  
Karin Ruhland  
karin.ruhland@nussli.com  
**Layout/Elaborazione immagini**  
easyscan, Sant Gallen

**nussli.com**



## Progetto di stadio modulare consolidato per il calcio

Con lo stadio modulare airberlin world, NUSSLI a Düsseldorf, per la prima volta, ha realizzato un'intera soluzione temporanea di transizione per il calcio professionale. Si tratta di una struttura che ottempera completamente agli elevati requisiti della Federazione Calcistica Tedesca (DFB) e della Lega Tedesca Calcio (DFL). Il project manager Henry Krimmel spiega la ragione per cui la costruzione è stata effettuata nel giro di soli due mesi.

**up'date:** Realizzare uno stadio per 20.000 tifosi nel giro di soli due mesi. Ha per caso una bacchetta magica?

**Henry Krimmel:** Non ha nulla a che vedere con la magia. Piuttosto con una pianificazione accurata, esperienza e logistica precisa. 150 camion rimorchio hanno trasportato il materiale esattamente fino all'area, una squadra di circa 40 collaboratori l'ha poi utilizzato secondo le disposizioni. Per noi, l'allestimento modulare è stato come un enorme gioco ad incastri contro il tempo, però

con non meno di 180.000 singoli pezzi da inserire, di cui addirittura 60 chilometri di tubi in acciaio per la costruzione di base.

**up'date:** Perché tutta questa fretta?

**Henry Krimmel:** L'associazione calcistica Fortuna Düsseldorf doveva trovare una soluzione alternativa per le sue ultime tre partite in casa, poiché l'effettiva sede delle partite locali, l'ESPRIT Arena, non era a disposizione a causa dei preparativi per l' Eurovision Song Contest. Poco prima

di Natale 2010 la città di Düsseldorf ci ha conferito l'incarico: per fine marzo era calendarizzata la prima partita. Occorreva lavorare con rapidità. Il tempo di allestimento estremamente ridotto è, tuttavia, un' argomentazione fondamentale a favore della realizzazione di stadi modulari.

**up'date:** Quali sono gli svantaggi di una costruzione temporanea rispetto ad un'arena permanente?

**Henry Krimmel:** In realtà nessuno. Lo si vede già dal fatto

che sia la DFB che la DFL sono state pienamente soddisfatte, nonostante le loro norme così esigenti. I costi di realizzazione dell'intero stadio sono ammontati, secondo le comunicazioni ufficiali, a 2,8 milioni di Euro, ivi inclusi le zone VIP, i proiettori, le tribune, gli accessi e lo smontaggio. Lo stadio era dotato di tutto il necessario e ottemperava anche ai requisiti delle emittenti televisive incaricate della trasmissione. Nei 12.500 posti a sedere e nei 7.500 posti in piedi era integrata anche una zona VIP. Inoltre, quasi tutti

i posti erano coperti ed integrati di proiettori e schermi video. Non mancava proprio nulla. Lo stadio doveva possedere chiaramente gli stessi standard presentati dai concorrenti.

**up'date:** Perché l'airberlin world Arena è sorta direttamente a fianco dell'ESPRIT Arena?

**Henry Krimmel:** In questo modo l'associazione poteva ricorrere all'infrastruttura dell'ESPRIT Arena senza ulteriori costi, ovvero utilizzare i suoi parcheggi e trasferire anche il

piano di sicurezza già presente.

**up'date:** Come è stato il feedback dell'associazione e dei tifosi?

**Henry Krimmel:** Il metodo costruttivo dell'airberlin world Arena è stato progettato in maniera tale che la distanza tra spettatori ed il prato fosse molto ridotta. Dunque, si trattava di spettacoli calcistici visti da distanza ravvicinata. Il che è stato ovviamente gradito dai tifosi. La squadra ha conservato nel

proprio cuore questa soluzione transitoria, poiché il Fortuna Düsseldorf ha vinto tutte e tre le partite nello stadio temporaneo. Il riconoscimento è giunto anche sul fronte ufficiale. Per questo progetto abbiamo ottenuto il conferimento della medaglia di bronzo dell'International Sports Event Management Award nella categoria Event Overlay/Facilities Award.

**up'date:** Cosa accade ai grandi quantitativi di materiali quando una costruzione temporanea del genere viene smontata?

**Henry Krimmel:** Un grande vantaggio del sistema modulare (come utilizzato in questo caso) è la sua flessibilità. Infatti, il materiale può essere riutilizzato in progetti successivi. In seguito allo smontaggio dell'airberlin world Arena, per esempio, alcune componenti del materiale sono finite nella tribuna per il festival thunerSeespiele in Svizzera. Altri elementi sono stati utilizzati nei posti per spettatori in occasione del Campionato delle Auto da Rally al Norisring di Norimberga.

## Estetica per l'occhio e per il palato

L'idea è spettacolare. Realizzare un tempio mobile del gourmet in luoghi insoliti e così unire il piacere ottico a quello culinario in maniera del tutto unica. Con il padiglione-ristorante "The Cube", l'impresa Electrolux è riuscita a realizzare questo progetto. Lo studio di architetti di Milano Park Associati ha progettato, sulla base dell'idea e del concept di Absolute Blue, l'esclusivo padiglione che è stato prodotto da NUSSLI in due versioni. Frieder Braun ne è stato il project manager e ricorda volentieri questo incarico così complesso.

**up'date:** Non è pazzesco costruire un padiglione ristorante proprio su uno dei simboli di Bruxelles ad un'altezza di 35 metri, l'arco di trionfo presso lo Jubelpark?

**Frieder Braun:** Sì, in effetti è un'idea un po' pazzesca. Al contempo si è trattata di una sfida del tutto unica, in cui tutte le parti coinvolte si sono spinte fino ai loro limiti per poter realizzare a pieno il progetto di Absolute Blue. Electrolux è importante per creare esclusive esperienze culinarie e del gusto in un ambiente speciale, affiancate da eccellenti chef. Così recitava il contenuto dell'incarico che è stato realizzato con un esito più che positivo. E' eccezionale costruire un ristorante mobile su una struttura così spettacolare e dalla visuale decisamente unica nel suo genere.

**up'date:** Il padiglione non è troppo pesante per una costruzione così sensibile come un monumento?

**Frieder Braun:** Ovviamente è stato tutto verificato con precisione. Il gestore del monumento, uno studio locale di ingegneri ed il nostro reparto di statica, hanno analizzato le fondamenta. A seguito di questo studio, è stato stabilito che era necessario avere una costruzione di base individuale per il padiglione, al fine di poterlo posare sulla struttura storica ed al contempo riuscire ad unirlo ad essa. Siccome ad una tale altezza potevano soffiare forti venti, si è dovuto ancorare anche il padiglione dal peso di 30 tonnellate. Complessivamente, circa 60 tonnellate erano appoggiate sull'arco di trionfo.

**up'date:** Come si può descrivere il padiglione?

**Frieder Braun:** Il colore bianco domina il padiglione. Il rivestimento dell'edificio è composto da pannelli di alluminio verniciato e perforato. Anche le superfici interne alla costruzione sono per lo più verniciate di bianco, i mo-





bili della cucina ed i rivestimenti delle pareti sono in Corion bianco, solo il pavimento è composto da materiale riciclato, simil legno. L'edificio dispone di un impianto di climatizzazione ed illuminazione completamente automatico, in modo da poter mutare l'atmosfera del padiglione a seconda dell'evento e della necessità. Per esempio, l'aperitivo può essere gustato sull'intera superficie e sulla piattaforma all'aperto. Solo quando si inizia a servire il menu, il tavolo viene fatto scendere dal soffitto ed gli ospiti possono prendere posto. Dopo la cena, il tavolo viene risollevato al soffitto e l'intera superficie torna ad essere sgombra.

**up'date:** L'edificio è mobile, quali sono le prossime tappe in programma?

**Frieder Braun:** Sono state prodotte due serie del padiglione. Per la prossima destinazione è in programma Milano. Per il 2012 Absolute Blue sta progettando alcune realizzazioni per i Giochi Olimpici di Londra e per l'Opera reale di Stoccolma. Le location devono essere verificate in anticipo con molta precisione, siccome le strutture verranno soprattutto costruite in luoghi molto noti in centro città. Per il montaggio undici camion rimorchio verranno rapidamente scaricati del loro materiale che verrà

prontamente allestito. Per poter garantire uno svolgimento senza intoppi, NUSSLI si è altresì occupata di tutta la logistica e della relativa gestione del tour nel suo complesso.

**up'date:** Qual è il dispendio temporale per la realizzazione di un padiglione del genere?

**Frieder Braun:** La progettazione e la produzione, ivi incluso un piccolo mock up ed un completo

allestimento di prova, dovevano essere effettuate nel periodo da ottobre 2010 a febbraio 2011. Per l'allestimento in loco avevamo 14 giorni di tempo, 12 montatori per l'edificio in sé e altri montatori di impianti elettrici e di climatizzazione per le parti tecniche della struttura.

**up'date:** Qual è stato il feedback degli ospiti e degli chef nei confronti di "The Cube" di Electrolux?

**Frieder Braun:** Il progetto ha avuto un esito nettamente positivo. Inoltre, Absolute Blue, oltre agli appuntamenti originari di Live Cooking in occasione di pranzi e cene, ha offerto anche la possibilità di fare colazione, proprio per far fronte alle ingenti richieste dei visitatori.

Foto: Carol Kohlen



## Costruzioni per eventi per **le visite papali a Madrid e Friburgo**

Ogni qual volta Papa Benedetto XVI intraprende un viaggio, viene accolto da un'enorme folla di persone che vogliono celebrare momenti spirituali con il capo della chiesa cattolica. Le giornate mondiali della gioventù sono un esempio di come sia importante avere infrastrutture per eventi sicure e ben progettate. Nella capitale della Spagna, Madrid, su incarico del Comitato Organizzativo, NUSSLI ha realizzato complessivamente 65 costruzioni temporanee in 9 diverse location. Tra queste si trovano strutture per media ed emittenti, per esempio due interi studi televisivi. 25 montatori NUSSLI hanno allestito 260 tonnellate di materiale, permettendo così uno svolgimento impeccabile di centinaia di singole manifestazioni, quali messe, concerti ed incontri religiosi (immagine in alto). "La sfida logistica non era tanto nelle costruzioni stesse, ma piuttosto nell'elevato numero di costruzioni per eventi e nella loro ripartizione geografica", ricorda Jan Ruiz del Vall che dirige la sede NUSSLI di Madrid. Anche in occasione della visita



papale in Germania, alla fine di settembre a Friburgo, NUSSLI ha contribuito alla riuscita dell'evento: sull'area del City-Airport la squadra NUSSLI ha prodotto e costruito una zona altare coperta con una estensione di 2.200 metri quadri (immagini in basso). Seguendo il principio della sostenibilità, è stato utilizzato per l'80% materiale di sistema che in seguito al termine del

progetto è stato riutilizzato in altre costruzioni per palchi. Una particolare sfida è stata la complessa costruzione di copertura che aveva un incredibile spiovente di 16 metri. Per realizzare questo grande progetto, era necessario nuovamente impiegare forza di innovazione: NUSSLI ha messo a punto per la costruzione un sostegno per copertura completamente nuovo che poi

potrà essere utilizzato come sistema a ponte per campate fino a 30 metri. Il rivestimento della membrana di 1.250 metri quadri utilizzato per la zona altare è stato riciclato in modo del tutto speciale in seguito alla messa: ne sono state ricavate borse, che, in quanto parte integrante della visita papale, sono di particolare valore ideale per i fedeli.



## Palchi mobili per spettacoli eccezionali

Con la prima mondiale della pièce "Gotthelf – das Musical" i festival thunerSeespiele hanno rappresentato un punto saldo artistico. Un importante contributo per l'incredibile esperienza teatrale è stato fornito da NUSSLI con la costruzione del palco parzialmente mobile, azionato da argani e da un comando centrale. Per la costruzione dai requisiti elevati, i montatori hanno dovuto lavorare addirittura nell'acqua:

sei esperti hanno lavorato per due settimane alla struttura di base indossando scafandri. Inoltre, per il palco NUSSLI ha realizzato una tribuna con 2.700 posti a sedere ed una piattaforma per gli sponsor, nonché una pedana per la regia ed i VIP. Complessivamente, una squadra di 20 collaboratori ha costruito strutture su una superficie lacustre di circa 4.500 metri quadri nel giro di solo 3 settimane e mezzo. ■



## Suspense da Coppa Davis nella perfetta location



Gli incontri della Coppa Davis rappresentano alcuni degli avvenimenti principali del tennis a livello internazionale. Non sono i singoli giocatori che affrontano le sfide, bensì le squadre che rappresentano i paesi e, pertanto, sono le nazioni che si contendono la vittoria della finale, armate di racchetta da tennis. L'orientamento di un round di Coppa Davis è, dunque, sempre più una questione di prestigio. Il paese ospitante pone, di conseguenza, elevati requisiti alle sedi di gioco, al fine di raggiungere un effetto esterno ottimale. Con l'arena de toros di Córdoba, la Spagna non avrebbe potuto trovare una cornice più autentica per gli entusiasmanti incontri della semifinale (la vittoria sulla squadra argentina e l'accesso alla finale hanno rappresentato la ricompensa). ■

La Federazione Reale Spagnola di Tennis ha incaricato NUSSLI dell'organizzazione di questo importante evento. Sono sorti così nel delicato ambiente della famosa arena "Coso de las Califas" 400 comodi posti VIP in loggia. Inoltre, la squadra NUSSLI ha progettato e realizzato le zone catering, le aree gastronomia ed i negozi. In aggiunta, sono state costruite ulteriori tribune per circa 2.300 persone. Anche i settori per i media e la stampa erano annoverati tra i requisiti, come le zone relax per i giocatori. Le infrastrutture temporanee dovevano misurarsi con gli elevati requisiti del tennis internazionale. Nel giro di soli dieci giorni, una squadra di 40 esperti ha allestito 340 tonnellate di materiale. ■



### Partnership con la Federazione Reale Spagnola di Tennis (RFET)

La Federazione Reale Spagnola di Tennis (RFET) fondata nel 1909 è la federazione nazionale del tennis spagnolo. L'associazione si occupa della squadra spagnola della Coppa Davis e della squadra spagnola del Fed Cup. Nell'estate 2011 NUSSLI e la RFET hanno stretto una partnership ufficiale per la pianificazione, il noleggio, nonché l'allestimento e lo smontaggio di tribune, palchi ed altre costruzioni temporanee per eventi in occasione degli incontri di tennis della RFET.



## Calcio con vera e propria **sensazione da spiaggia**

Lentamente, ma con decisione, un nuovo e giovane sport attuale si sta conquistando la considerazione che merita: il beach soccer. Questo sport sta diventando popolare come il beach volley. Il beach soccer trova origine in Brasile. A livello internazionale viene praticato in oltre 110 paesi ed è diventato uno sport professionale. Il gioco è molto più veloce del calcio tradizionale e presenta una tecnica più elevata. Sette paesi della serie professionale europea si sono incontrati a Berlino per contendersi un posto nella finale tenutasi a Mosca. La Germania è stata in quell'occasione per la prima volta il paese ospitante di un torneo così importante di calcio da spiaggia.

La location scelta dall'Associazione "Beach Soccer World Wide" è stata la piazza anti-



stante la o2- World a Berlino. NUSSLI ha costruito una tribuna a forma di U con 2.200 posti per spettatori. Inoltre, sono stati realizzati quasi 200 posti

VIP coperti, posti per i media, nonché una zona VIP con una superficie di 110 metri quadri. Complessivamente, 12 montatori hanno allestito 125 tonnellate

di materiale nel giro di soli 6 giorni. Il rapido smontaggio è avvenuto, al termine dell'ottimo spettacolo calcistico, in soli due giorni. ■

## Mettere in scena l'arte del giardinaggio con un tocco di unicità

La fiera di giardinaggio e life style, Giardina, fiorisce ogni anno a Zurigo e sorprende ogni volta con i suoi stand spettacolari che mettono in scena il grande fascino del giardinaggio grazie all'elevata sensualità

trasmessa. NUSSLI si è occupata della realizzazione architettonica di tre progetti di stand completamente diversi. Per l'impresa Berger Gartenbau è sorta l'esotica "Marrakesh House". I materiali di base della

costruzione sono stati acciaio e legno. La costruzione unica nel suo genere si estendeva su una superficie di 185 metri quadri. Una vera sensazione di vacanza veniva trasmessa dalla piscina integrata. L'associazione im-

prenditori "Jardin Suisse" ha posto al centro dell'attenzione l'intera varietà e il grande splendore dei tulipani, presentandoli su uno stand di 400 metri quadri. 30.000 tulipani veri decoravano lo stand dal nome floreale "La Boîte aux Fleurs", NUSSLI ha realizzato lo stand in brevissimo tempo. Ha creato anche lo splendido stand dell'impresa Spross Ga-La-Bau AG sul cui incredibile stand crescevano alberi dalla copertura. Lo stand di 520 metri quadri è sorto sulla base dei progetti di Martin Abplanalp. Il fil rouge di tutta la struttura era la primavera nelle sue sfaccettature inebrianti. La realizzazione degli elementi multimediali composti da luce e suono è stata possibile grazie alla collaborazione con Winkler Veranstaltungstechnik. I visitatori hanno così vissuto la tematica della primavera letteralmente con la percezione di tutti i sensi. ■



## Logistica elevata per il Campionato Mondiale di Palla Pugno

In Austria la palla pugno vanta una posizione di rilievo. La repubblica alpina è stata campione mondiale in carica quando nell'estate 2011 dal 7 al 14

agosto si è svolto il Campionato Mondiale di Palla Pugno proprio in questo Paese. Sono state richieste infrastrutture per eventi complessivamente presso cin-

que location per presentare ai fan il loro sport in maniera più diretta possibile. Perciò, NUSSLI ha costruito tribune completamente diverse da 1.200 a 2.100

posti a Salisburgo, Kremsmünster, Vienna e Linz. A Pasching, in cui si sono tenute la semifinale e la finale, la squadra NUSSLI ha ampliato il presente Waldstation di 600 posti. In totale sono sorti 7.200 posti in piedi e a sedere per cui NUSSLI ha utilizzato 250 tonnellate di materiale, coordinando la logistica tra le location molto lontane per mezzo di 15 camion. L'allestimento è avvenuto sotto la supervisione di un capo montatore con circa 20 assistenti per ogni progetto. Gli avvincenti Campionati Mondiali hanno trovato il loro apice nella finale Austria - Germania, in cui il paese ospite ha dovuto cedere il suo titolo di campione alla Germania al termine di una partita duramente contesa.



## Il sogno della passione automobilistica

Presso l'Esposizione Internazionale dell'Automobile di Francoforte (IAA) le competenze di NUSSLI sono state messe duramente alla prova. Tra i complessi incarichi si riscontrava la creazione degli stand di due giganti del settore: BMW e Volkswagen. Queste sfide di per sé erano già enormi e richiedevano una logistica nei minimi particolari, grazie alla quale alla fine sono state coordinate 200 tonnellate di acciaio, moltissimi metri cubi di legno e quantità enormi di altri materiali in oltre 150 carichi di camion. Per lo stand BMW, NUSSLI ha realizzato come nel 2009 una grandissima pista sulla quale sono stati presentati i modelli premium in azione. Anche lo stand fieristico VW, con una superficie di 8.000 metri quadri pieni, ha richiesto l'impegno completo del know-how di NUSSLI.

La costruzione a più livelli era composta da un mix elegante di materiali, 120 metri correnti di

pareti luminose e pavimenti in vetro con un'estensione di 6.500 metri quadri.

Inoltre, NUSSLI ha realizzato tutte le costruzioni per l'evento stampa di Volkswagen presso la Ballsporthalle Francoforte-Höchst: oltre ad una tribuna con quasi 1.500 posti è sorto un palco rialzato dalla superficie di 2.500 metri quadri, nonché due imponenti gallerie troneggianti a otto metri d'altezza dal pavimento. Una cassa in vetro con un elemento del pavimento rialzabile ha messo in risalto una porche in modo del tutto spettacolare. Il quarto progetto fieristico era composto dalla costruzione di un padiglione temporaneo per eventi per il produttore premium Audi con un'estensione pari a 48 metri per 60 metri. Tutti i progetti hanno richiesto una gestione precisa del montaggio, siccome le finestre temporali per l'allestimento e lo smontaggio erano sempre molto ridotte.



## Dove "Ewigi Liebi" si trova a casa propria

Quello che il musical "Evita" rappresenta in Argentina, potrebbe diventare il Singspiel "Ewigi Liebi" per la Svizzera: un'opera musicale con fattore d'identità nazionale in cui gli intramontabili classici svizzeri in dialetto hanno trovato la loro collocazione. Quasi mezzo milione di persone ha visto il musical a Zu-

rigo. Da novembre 2010 la pièce umoristica, che tratta dell'amore e del tradimento, va in scena a Berna in un teatro temporaneo realizzato da NUSSLI in soli due mesi e mezzo. La sede dello spettacolo, oltre alla tecnica da palco esattamente creata per il pezzo, offre 1.000 posti per spettatori con ottima visuale. Il

padiglione del musical si trova sull'area WankdorfCity e presenta una lunghezza di 60 metri per una larghezza di 37 metri. I montatori NUSSLI si sono occupati anche del foyer, delle pedane VIP, delle tribune, dei livelli intermedi e delle pareti di divisione. Nel giro del breve periodo di allestimento 15 mon-

tatori hanno assemblato complessivamente 550 tonnellate di materiale, creando così una sede temporanea per "Ewigi Liebi" che può essere smontata rapidamente ed integralmente in qualsiasi momento. Tuttavia, la fine del successo della storia del musical prettamente svizzero non è ancora in vista. ■



## Più spazio per il padle tennis



Il padle tennis è simile alla variante tradizionale, viene praticato con racchette più corte e sempre in coppia. Quando il tour spagnolo Padel Pro Tennis fa tappa nella capitale spagnola Madrid, ci sono sempre più fan che vogliono vedere gli incontri rispetto alla capacità dello stadio "Ciudad de la Raqueta". La soluzione: un'estensione tanto rapida quanto economica realizzata da NUSSLI. Sono così sorti 1.800 ulteriori posti a sedere,

nonché 272 posti VIP correlati da rampa diretta d'accesso. La particolare sfida consisteva, tra l'altro, nella complessa logistica a causa delle ristrette possibilità d'accesso.

Quando a dicembre, a Madrid, si sfideranno i migliori giocatori del tour per contendersi il titolo, NUSSLI sarà nuovamente partecipe. L'attuale stadio verrà di nuovo dotato di tribune temporanee e di posti VIP. ■

## Football in uno stadio da baseball

Giocare a football americano in uno stadio da baseball? Il progetto NUSSLI sulla costa occidentale americana evidenzia che talvolta l'approccio non convenzionale promette la soluzione migliore. Il AT&T Park di San Francisco, lo stadio locale del famoso Giants Baseball Club, viene temporaneamente noleggiato alla squadra di football California Golden Bears dell'Università della California Berkeley. Nel corso dell'ampio restauro della loro sede locale di gioco, i California Golden Bears disputeranno diverse partite presso l'AT&T Park. Per rendere lo stadio da baseball adatto al football, NUSSLI ha dotato lo stadio di una tribuna di 6.000 posti a sedere. I posti temporanei per spettatori vengono allestiti poco prima di ogni inizio di partita nel giro di sole 36 ore con l'ausilio di 18 montatori su due turni. La particolare sfida per la squa-



dra NUSSLI non è solo l'eccezionale rapidità con cui deve essere costruita la tribuna, ma un altro aspetto importante è la pianificazione flessibile sulla base delle partite. A seconda dello svolgimento delle par-

tite di play-off dei Giants, lo stadio è libero per il football, permettendo l'allestimento della tribuna temporanea. "Il rapido allestimento richiede molta accuratezza, poiché il sensibile campo da baseball al

di sotto della costruzione non deve essere danneggiato", afferma Pascal Derron che guida con competenza il progetto. Lo smontaggio della tribuna temporanea non può durare oltre 24 ore. ■

## Il futuro automobilistico nel mirino

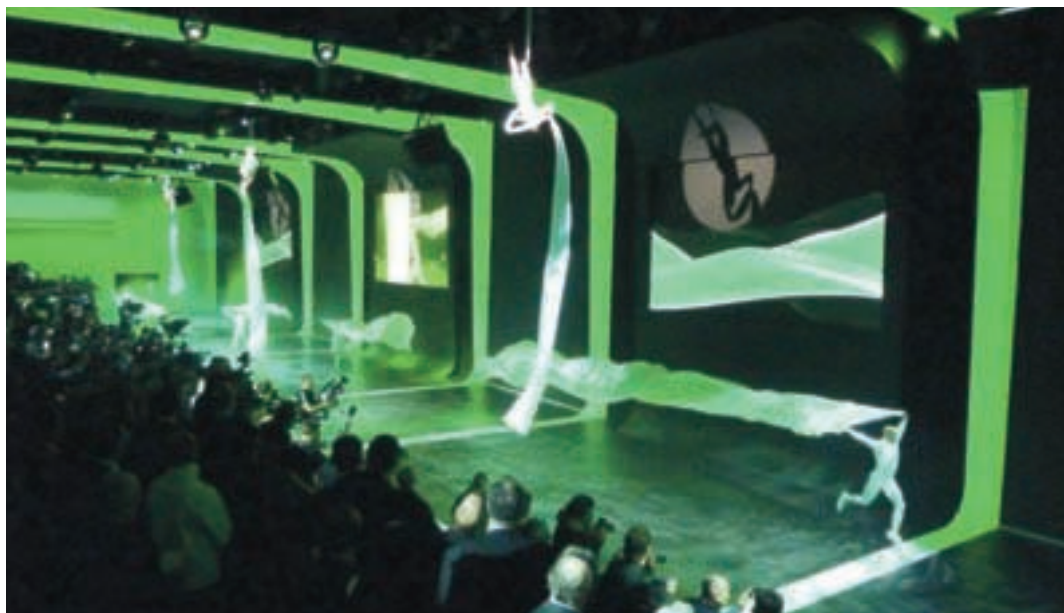
La serata "Corporate" alla vigilia del Salone dell'Automobile di Ginevra 2011 è stata sfruttata da Volkswagen per gettare uno sguardo automobilistico

nel passato e nel futuro del suo marchio. Secondo i progetti della Feld & Team GmbH, NUSSLI nel giro di solo cinque giorni ha creato la cornice ade-

guata nel padiglione Sècheron. Al centro dell'incarico si trovava una passerella sulla quale sono state poste le innovazioni della famiglia del marchio VW. Inol-

tre, sono sorti un settore pedane e la costruzione secondaria della struttura con una superficie di 1.200 metri quadrati.

Affinché i 600 ospiti invitati potessero godere adeguatamente dello stupendo show dei marchi con novità e studi di Audi, Porsche, SEAT, Skoda, Bugatti, Lamborghini, Bentley e naturalmente VW, la squadra NUSSLI, composta da 26 esperti, ha realizzato una comoda tribuna. Design e colorazione sono stati intesi in maniera futuristica e puristica, poiché i veicoli ed il programma, parzialmente ed ottimamente coreografato, potessero irradiare al meglio il loro effetto. Lo smontaggio di tutti gli elementi del progetto è stato effettuato dalla squadra NUSSLI in un paio di giorni su due turni di lavoro. ■





## L'innovazione porta la tradizione allo splendore

Gli Scozzesi sono un popolo orgoglioso che considera sacre le sue tradizioni. Una delle più importanti è il "Royal Edinburgh Military Tattoo". Si tratta del maggiore festival musicale della Scozia che anno dopo anno attrae quasi 220.000 visitatori al castello di Edimburgo. Il culmine dell'evento si trova nella marcia tradizionale di 250 suonatori di cornamuse e tamburi dinnanzi al castello. Nell'ambiente così sensibile di questo monumento architettonico eccezionale, NUSSLI, su incarico di Sir Robert McAlpine, ha progettato e realizzato una tribuna temporanea che ottempera a tutti i requisiti di un'arena permanente di elevata qualità.

La notte si trasforma in giorno, quando al tuono fragoroso di fuochi d'artificio mozzafiato 200 suonatori di cornamuse in kilt rosso marciano in tutta la loro dignità sul ponte levatoio del Castello di Edimburgo dinnanzi al castello stesso, sull'Esplanade. Questo momento è stato osservato dal vivo da 8.800 persone dalla nuova tribuna ed inoltre nessun vero scozzese, come si suol dire, si perde questo instante alla televisione. Il grande evento musicale, a cui partecipano gruppi musicali militari di tutto il mondo, trae molto del suo fascino dal fatto che sia intrinsecamente connesso con le rovine storiche del castello di Edim-

burgo. La fortezza sulla cima di un vulcano spento è un luogo d'identità nazionale, i gioielli della corona scozzese sono, per esempio, conservati proprio qui. Ogni manifestazione che si tiene sull'enorme piazzale del castello, deve, pertanto, garantire tramite particolari norme che le costruzioni storiche non vengano assolutamente danneggiate. Con questo forte presupposto, nel 2009 i progettisti NUSSLI si sono messi al lavoro per creare una tribuna che tenesse in piena considerazione l'ambiente del tutto speciale. Dopo l'elaborazione di un ottimo progetto preliminare, è stato prodotto presso il laboratorio di fabbri di proprietà NUSSLI a Hüttwilen,

un primo prototipo di tribuna, affinché il cliente potesse verificare diversi sedili ribaltabili, ringhiere e rivestimenti per pavimenti. Siccome l'allestimento delle componenti architettoniche a sbalzo è decisamente complesso, dopo la progettazione dell'intera struttura in acciaio, è stato realizzato un ulteriore modello, questa volta in grandezza originale presso lo stabilimento del costruttore di strutture in acciaio. Con questo modello di 30 tonnellate sono stati comprovati i processi di allestimento e smontaggio e verificati gli elementi delle tribune

di produzione propria in merito alla loro idoneità d'uso.

### Il tempo di allestimento è stato dimezzato

La tribuna di precedente concezione era composta da migliaia di singole sbarre che dovevano essere assemblate con parecchio impegno. La nuova tribuna, invece, è stata progettata sin dall'inizio con l'obiettivo di ridurre sensibilmente il tempo di allestimento. Visto che sull'Esplanade vi è pochissimo spazio a disposizione, era soprattutto importante ridurre le ore di lavoro con la gru. NUSSLI ha prodotto le componenti in acciaio (che dovevano essere





in ogni caso montate con la gru) della dimensione maggiore possibile e le ha per la maggior parte preassemblate. Gli edifici sono composti da singoli moduli spaziali che hanno una larghezza fino a 3,6 metri ed una lunghezza fino a 9,8 metri. Invece, le parti delle tribune che devono ancora essere montate a mano, sono il più leggere possibile e di alluminio.

In questo modo il tempo di allestimento si è fortemente ridotto, ovvero

da tre mesi, precedentemente, ad ormai solo sei settimane, sebbene la nuova tribuna abbia una struttura decisamente più complessa rispetto al passato. L'architettura della nuova tribuna evidenzia un layout ottimale. La nuova forma chiusa a U permette un migliore sfruttamento della superficie, ora anche gli angoli sono dotati di posti a sedere di qualità elevata e si è creata un "catino" semicircolare che si presenta meglio e contribuisce ad un'atmosfera migliore.

I posti a sedere offrono un'ottima visuale ed un comfort decisamente elevato. Per poter utilizzare la tribuna anche per concerti rock, è stata testata anche per sollecitazioni ritmate, secondo le più recenti e rigide norme britanniche. Il risultato è una tribuna più rigida, massiccia e sicura.

Una sfida particolare è stata l'adattamento della tribuna alle indicazioni geografiche molto dettagliate: il Castle Rock, su

cui si trova il castello, ha tre pendii scoscesi. La tribuna a sud arriva fino a nove metri oltre al pendio. Le fondamenta necessitavano di particolare accuratezza, poiché l'area è anche un sito archeologico. Tutte le opere dovevano essere coordinate in maniera tale da essere armonizzate con l'enorme flusso di visitatori. Non è facile quando la squadra di 40 esperti deve coordinare ed allestire 900 tonnellate di acciaio, 100 tonnellate di alluminio ripartite di 160 carichi di camion. Oltre ai posti per gli spettatori, NUSSLI ha anche realizzato una serie di spazi funzionali per la tecnica, i VIP e gli artisti, complessivamente quasi 100 costruzioni modulari. Con la nuova tribuna intelligente ed efficiente, il Royal Edinburgh Military Tattoo è pronto ad affrontare le sfide del futuro e ad armonizzare gli elevati requisiti dell'organizzatore in termini di sicurezza, comfort e sostenibilità con la tutela della fortezza storica. ■



"NUSSLI provided a sophisticated grandstand solution that sets an entirely new benchmark for safety, comfort, architecture and functionality in temporary structures. NUSSLI presented itself as a reliable and professional partner and were able to fulfill the many challenges in terms of design, technique and logistics. On behalf of

The Royal Edinburgh Military Tattoo I would like to express my sincere gratitude for your outstanding commitment."

*Tom Chambers, Major Projects Development Manager  
The Royal Edinburgh Military Tattoo*





Zwingerfestspiele, Dresden (DE)



Inaugurazione stabilimento VW, Chattanooga (US)



DEW Tour, Ocean City, Maryland (US)



Bruckner Orchester Open Air, Linz (AT)



Foto: Ralph Leumann

autosymphonic, Mannheim (DE)



Movilidad y Innovacion, Madrid (ES)



Anniversario Mercedes Benz, Stoccarda (DE)



Crédit Agricole Suisse Open Gstaad (CH)



Eurovision Song Contest, Düsseldorf (DE)



Festival di musica bass "Outlook", Pola (HR)



Giornata volo Red Bull, Lucerna (CH)



Carouge en Fête, Carouge (CH)



Snow Show Barcelona (ES)

## Le esposizioni rendono tangibili i **150 anni di identità italiana**

Come si può celebrare l'anniversario di un Paese che non ha rivali a livello internazionale per il suo patrimonio artistico e culturale? Come si può essere all'altezza del 150° anniversario dell'Unità d'Italia? Due eccezionali esposizioni a Torino, prima capitale d'Italia, hanno risposto egregiamente a queste domande e, con il sostegno architettonico di NUSSLI, hanno rappresentato in maniera incisiva un Paese decisamente particolare.

Con quale dei numerosi tesori artistici si può sintetizzare l'identità italiana? Quali sono le opere simbolo della fiabesca ricchezza culturale di questa nazione? Quali sono i suoi rappresentanti più significativi? Leonardo da Vinci, Botticelli o Tintoretto? Nell'imponente cornice delle Scuderie Juvariane e della Citroniera della Reggia di Venaria, oltre 350 opere dei grandi maestri italiani tracciano un percorso che va dall'antichità alla vigilia del 1861 attraverso le principali "capitali culturali" pre-unitarie: Torino, Firenze, Roma, Milano, Venezia, Genova, Bologna, Parma, Modena, Napoli e Palermo. L'incredibile altezza degli ambienti rende piccoli i visitatori e valorizza ancor più

gli spazi architettonici della Reggia che appartiene al patrimonio mondiale dell'UNESCO. Il visitatore si fa strada in parte sui 2.500 metri quadri di prato sintetico scenografato ricoperto da 20.000 foglie che rappresenta le quattro stagioni, in parte su una superficie di 700 metri quadri di pavimento a specchio calpestabile, ottenendo uno straordinario effetto spaziale.

Complessivamente, NUSSLI ha realizzato 4.500 metri quadri di muri in vetroresina scenografata, fino a 6 m di altezza; il tutto è stato allestito in soli 2 mesi lavorativi, da un progetto iniziale modificato ed adattato più volte al delicato contesto architettonico e di elevato pregio artistico. La



costruzione di questa eccezionale ambientazione artistica, attraverso grandi teche espositive e supporti, ha richiesto,

di conseguenza, molta accuratezza e sensibilità. Un altro simbolo dell'identità italiana è stato rappresentato dal Museo Officine Grandi Riparazioni, collocato presso un edificio storico industriale, attraverso un'esposizione alquanto sfaccettata. In 13 sezioni i curatori hanno presentato diversi aspetti tipicamente italiani, riprodotto la loro evoluzione storica ed elaborato i loro influssi sui temi del presente tra i quali chiesa, guerra, industrializzazione, mafia e media. Le isole tematiche sono state dotate di diversi elementi multimediali come video interattivi o statue parlanti di personalità storiche. La pianificazione e la realizzazione di tutta la tecnologia audio e video delle presentazioni, delle installazioni e delle proiezioni è stata curata dagli specialisti NUSSLI, che, nel loro modo del tutto personale, hanno augurato "Happy Birthday".





## Un laboratorio per la **città del futuro**

Con un approccio completamente nuovo il BMW Guggenheim Lab cerca di dare risposte ai grandi quesiti della vita urbana nelle metropoli del futuro. Un laboratorio mobile è il perno ed il punto cardine del progetto che è accessibile a tutti e funge da centro nevralgico pulsante di tutte le idee e progetti. NUSSLI ha costruito questo laboratorio mobile a New York City e per la prima volta nella storia dell'impresa ha impiegato il materiale avveniristico carbonio.

La vita dell'umanità si svolgerà in futuro ancora più nelle città rispetto ad oggi. Per questo motivo si pongono questioni esistenziali per le comunità urbane e gli urbanisti: come si sviluppano le città in termini architettonici e di design? Quali sono le ripercussioni di questi fattori sulle strutture sociali, sulla cultura, sulla scienza, sulla tecnica o sulla mobilità? Un intreccio così complesso di singole sfi-

de necessita di un approccio coraggioso che crei progetti in maniera totalmente libera ed aperta al risultato e scaturisca dal centro cittadino.

I fautori del progetto – il gruppo BMW, la Fondazione Solomon R. Guggenheim ed il Museo Guggenheim – hanno creato con il BMW Guggenheim Lab una piattaforma mobile e flessibile che raccoglie idee, stimola discussioni e registra risultati. È stato

progettato che, in un periodo complessivo di sei anni, vi saranno tre diversi laboratori in viaggio per tutto il mondo in diverse metropoli. L'inizio è stato compiuto da New York, la prossima tappa sarà Berlino, poi il viaggio continua alla volta di Bombay.

Il laboratorio presenta una superficie di circa 250 metri quadri e si sviluppa su due livelli. La parte inferiore dell'edificio ha la funzione di spazio flessi-

bile per riunioni, foro o superficie per presentazioni, nonché palco o spazio per rappresentazioni. Il laboratorio ha una lunghezza di 30 metri, una larghezza di 6 metri ed un'altezza di 8 metri. Una novità per NUSSLI: l'intelaiatura impiegata è composta da profili di carbonio come non si era mai visto finora negli edifici. Il materiale leggero ed al contempo stabile accresce la flessibilità e la trasportabilità del laborato-

rio. L'architettura è stata concepita dallo studio Bow-Wow di Tokio. Al centro dell'iniziativa sotto il tetto futuristico del BMW Guggenheim Lab si trova un programma di 100 sottopunti, aperto a tutti. Include workshop, discorsi di relatori famosi, proiezioni e filmati. Il primo ciclo di viaggi del laboratorio termina nel 2013 a Bombay. I risultati del

progetto visionario verranno poi mostrati in un'esposizione speciale presso il Museo Guggenheim di New York. "Per noi è fondamentale la promozione di un dialogo aperto sulle sfide dinnanzi a noi", dice Harald Krüger, membro del Consiglio di Amministrazione della BMW AG. Considero l'iniziativa una "pietra miliare basata sulle nostre esperienze nei settori del-

la sostenibilità e dell'impegno culturale".

Gli specialisti NUSSLI si sono occupati dello sviluppo ingegneristico del laboratorio ed hanno realizzato produzione ed installazione in un periodo di cinque mesi complessivi, di cui l'allestimento a Manhattan è durato quattro settimane grazie all'ausilio di nove esperti montatori. Nelle successive

tappe di Berlino e Bombay, NUSSLI si occuperà anche della relativa logistica e dell'allestimento del BMW Guggenheim Lab.

## Gelosia e vendetta presso il Klosterhof di Sant Gallen

I festival di Sant Gallen sono tornati a sorprenderci con l'ambiziosa messa in scena di un'opera meno conosciuta. «I lombardi alla prima crociata» di Giuseppe Verdi è già la sesta opera rappresentata presso il Klosterhof di Sant Gallen nell'imponente background della cattedrale e sul palco NUSSLI.

L'apice di ogni festival estivo di Sant Gallen è la rappresentazione di un'opera presso il Klosterhof che appartiene al patrimonio mondiale dell'UNESCO del distretto della Consolata. «I lombardi alla prima crociata» è, per tradizione, un'opera a tematica cristiana che ha entusiasmato gli spettatori a Sant

Gallen con scene spettacolari e passaggi coristici eccezionali. La trama si svolge al tempo delle crociate e, come spesso accade nelle opere di Verdi, si tratta di amore, gelosia, religione, bene e male. Queste tematiche oggi sono tanto attuali quanto lo erano nel XI secolo. La messa in scena racconta, pertanto, di

una storia dei giorni nostri adattata ed applicata alla scenografia con un allestimento appositamente austero. Hank Irvin Kittel ha progettato un corpo di base arcuato con la funzione di scenografia che rappresenta durante la pièce tutti i luoghi e ricorda una foglia, una duna o un'onda. Grazie all'ampia di-

stanza tra il palco e la cattedrale, le torri di quest'ultima sono passate ancor più al centro della visuale degli spettatori ed hanno conferito un'atmosfera particolarmente suggestiva a questo teatro di carattere sacrale. In breve tempo i festival di Sant Gallen sono diventati famosi grazie alla loro messa in scena originale di opere meno conosciute ed hanno entusiasmato gli appassionati di musica in Svizzera e all'estero. Già per la prima rappresentazione del 2006, NUSSLI aveva realizzato sia il palco con le quinte, sia la tribuna e da quel momento non ha mai smesso di contribuire ad ogni festival estivo. La realizzazione della scenografia di quest'anno ha costituito una sfida per NUSSLI, soprattutto per la produzione di elementi lignei. NUSSLI ha prodotto la scenografia ondulata, tridimensionale, che disponeva di uno spazio integrato ed impermeabile per l'orchestra. L'opera «I Lombardi alla prima crociata» è una coproduzione dei festival di Sant Gallen unitamente ai festival Domstufen di Erfurt. Il prossimo anno la scenografia dei festival Domstufen di Erfurt verrà rinnovata e rappresenterà la scena dell'opera sullo sfondo dell'imponente duomo.





## Autoportante: un ulteriore eccezionale ampliamento

È l'evento calcistico principale nel continente nero nel 2012: Gabon e Guinea Equatoriale a gennaio e febbraio ospiteranno l'emozionante turno finale in cui 16 squadre si contenderanno il trofeo dell'Africa Cup of Nations. Una delle location è Bata in Guinea Equatoriale, il cui stadio con 20.000 posti per spettatori finora non ottemperava ai requisiti per un evento di tale portata. NUSSLI ha fornito la soluzione al problema spaziale e qualitativo grazie alla costruzione di una seconda fila dotata di copertura: con gli oltre 15.000 ulteriori posti nella nuova fila superiore, che dovevano essere progettati come costruzione autoportante, si ottiene un'arena moderna con una capacità di 35.000 spettatori.

Come una nave spaziale, l'ampliamento dello stadio di calcio di Bata si erge verso il cielo azzurro acciaio: pronto per ospitare l'incontro inaugurale e una semifinale per l'Africa Cup of Nations. Uno splendido rivestimento esterno, modernissimi materiali ed un livello decisamente più elevato rispetto a quanto erano abituati finora i tifosi di calcio di Bata. Tuttavia, prima di essere pronto, prima che l'Associazione Africana di Calcio CAF potesse inaugurare la sede di gioco, prima che potesse ottemperare ai requisiti più elevati delle stazioni televisive, dei VIP e della stampa, si è dovuto investire molto know-how ed esperienza in questo ambizioso progetto. Infatti, lo stadio originario non permetteva la semplice apposizione dell'estensione NUSSLI sulla costruzione presente. "Abbiamo dovuto concepire tutto l'anello superiore in modo

che fosse completamente autoportante, ivi inclusa la copertura", riferisce il project manager Bernd Helmstadt.

I progettisti di NUSSLI hanno dovuto far confluire nella costruzione tutta la loro esperienza accumulata in diversi progetti per stadi, affinché potesse ottemperare ai requisiti in termini di sicurezza e di comfort. La soddisfazione degli elevati standard FIFA e CAF garantisce uno straordinario divertimento calcistico. Oltre alla pianificazione, NUSSLI si è occupata anche dell'intera logistica e dell'allestimento conclusivo. A causa dell'elevata quantità di materiale, entrambi questi elementi sono risultati costituire una vera e propria sfida: si sono dovuti inviare 275 container via mare assieme alla costruzione in acciaio e al rivestimento della facciata in alluminio, dopo essere stati procurati tramite le sedi produttive

in Germania, Repubblica Ceca ed Italia.

"Ma non bastavano componenti tradizionali in acciaio zincato", afferma Bernd Helmstadt. Infatti, il clima tropicale dominante dello stato costiero della Guinea Equatoriale pone particolari requisiti alla tutela dalla corrosione. Pertanto, tutti gli elementi sono stati affinati con uno strato speciale. "A causa della tempistica ristretta assegnata, abbiamo dovuto pianificare tutti i processi con grande precisione", ricorda Bernd Helmstadt. Ci siamo riusciti: dopo l'inizio delle opere a fine febbraio 2011, a novembre si è potuto disputare il primo incontro prova.

Per la realizzazione dell'estensione autoportante si sono adoperati nel momento culmine oltre 120 esperti. La complessa pianificazione stessa era suddivisa tra 15 persone. Tuttavia, gli sforzi sono valsi la pena: la

capacità dello stadio di Bata è cresciuta di 15.150 posti e sono sorte infrastrutture professionali per stampa e televisione. Le dimensioni dell'ampliamento dello stadio sono sorprendenti: una lunghezza di 280 metri ed una larghezza di 210 metri, nonché un'altezza di 27 metri. I posti degli spettatori dell'anello superiore sono accessibili tramite 16 trombe di scale ampie e sicure. Anche gli impianti elettrici ed i proiettori sono stati realizzati da NUSSLI.

I tifosi di calcio di Bata hanno già un posto nel cuore per il loro "nuovo" stadio. Con l'ampliamento permanente di NUSSLI con costruzioni modulari (Modular Stadium®), l'arena, ora ed in futuro, costituisce un candidato potenziale per grandi eventi sportivi di risonanza internazionale. Diventa anche un po' il simbolo della forza crescente di un continente in piena espansione. ■

## 2012: Le emozioni continuano

Up'date non sintetizza solo gli avvenimenti progettuali del 2011, ma in questa pagina vi fornisce anche una panoramica su alcune sfide attuali e future. ■

### BMW Guggenheim Lab a Berlin

Il BMW Guggenheim Lab si presenta a Berlino, la sua prossima tappa. Anche in questo caso, NUSSLI è stata incaricata di farsi

carico delle misure logistiche ed architettoniche necessarie all'opera. ■

### „DAS HAUS“ inizia il roadshow per l'America del Nord

Da aprile 2010 fino a luglio di quest'anno la "Casa Alemana" ha viaggiato per 13 paesi dell'America Latina, fornendo nel corso del suo tour il know-how dell'industria tedesca in merito alle energie rinnovabili e all'efficienza energetica (riportato nell'up'date 2010). Dopo il successo in America Latina ora inizia un nuovo road show: "DAS HAUS" inizia ad ottobre il suo tour per l'America del nord. Da ottobre 2011 "DAS HAUS" è in viaggio per 15 mesi attra-

versando 12 città. Due project manager NUSSLI ne pianificano l'allestimento e lo smontaggio senza intoppi, nonché la complessa logistica del padiglione effettuata su rotaia e su gomma, ivi incluse tutte le formalità doganali. Due montatori NUSSLI dalla Svizzera accompagnano "DAS HAUS" durante tutto il suo roadshow e la assemblano con l'ausilio di squadre di montaggio di ogni singola location. ■



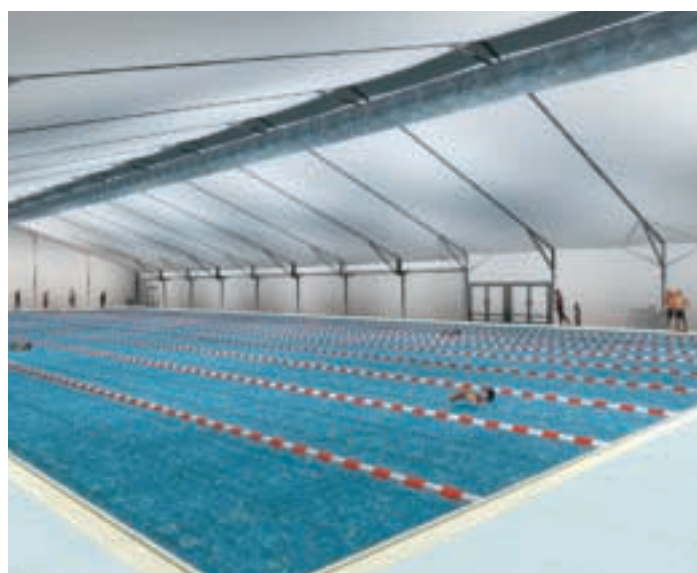
Ampliamento temporaneo del Museo di Storia dell'Arte di Berna, Berna (CH)

### "Baku Crystal Hall" sorge con il sostegno di NUSSLI

A Baku/Azerbaijan, nei prossimi mesi sorgerà un moderno complesso sportivo e concertistico.

In cooperazione con Alpine Bau Deutschland AG/Eching, il general contractor incaricato, NUSSLI si occupa con determinazione

della pianificazione e della realizzazione del complesso. L'arena dal nome Baku Crystal Hall ospiterà circa 25.000 spettatori e sorgerà sull'area della piazza della bandiera nazionale. ■



Eton Manor, Londra 2012 Giochi Olimpici e Paraolimpici

### Expo 2012 Yeosu, Corea

Dopo gli entusiasmanti progetti dell'Expo 2010 di Shanghai, NUSSLI è presente anche in Corea. Per l'Expo 2012 di Yeosu,

NUSSLI, su incarico di Präsenz Schweiz, realizzerà il padiglione svizzero. ■